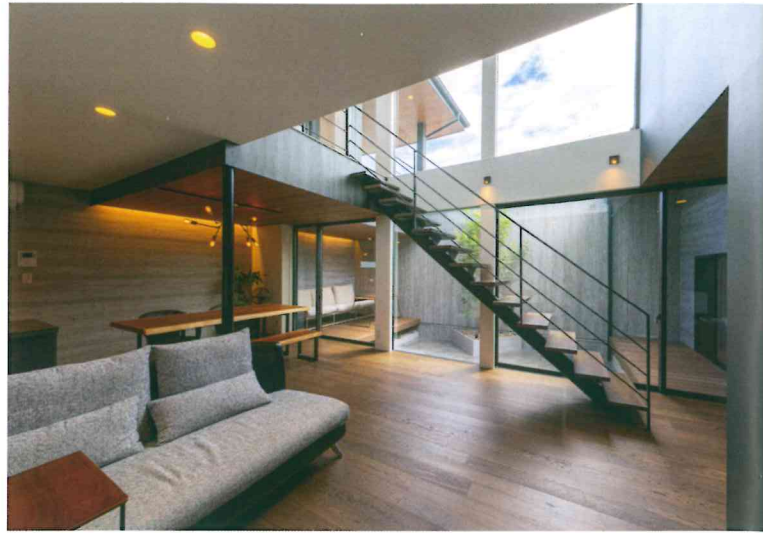


広島県



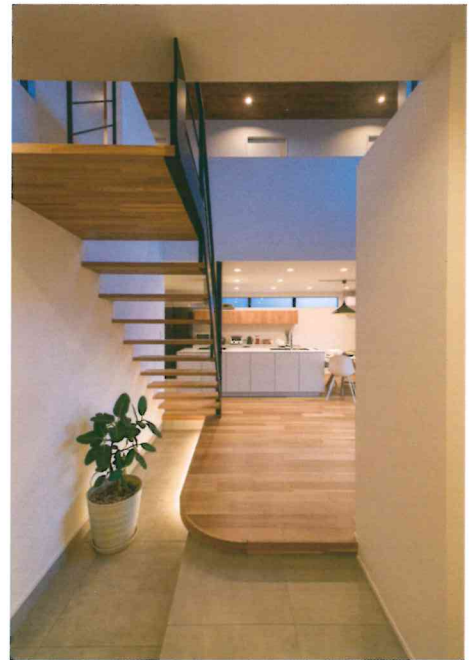
趣味のボルダリングを家の中に取り込んだ、ユニークで開放感あふれる玄関ホール。既成概念にとらわれない自由な発想が活かされた空間だ



吹き抜けと大きな窓、シンプルなスケルトンの階段、そして15.2帖の広い中庭によって、室内にいても胸のすくような開放感が広がる空間となっている



十分な平地の確保が難しく建築制限の多い都市の市街地などでは空間をより広く効率的に使うために間取りの工夫が必要になる。左写真では大きな窓を設え開放感のあるキッチン・リビングを実現。右写真は2階への途中をスキップフロアにし、その下には収納も設え豊かな空間をつくり出している



キッチン・リビングと、手前の玄関を一体化させ、限られた敷地で空間を広く使うために工夫した施工例



家屋と一体化させたビルトインガレージで、雨天時も濡れることがない動線を確保。木質感のある天井や壁面のガレージは室内のように上質。遮るもののないオープン外構が往来面に開口部を少なくすることでプライバシーもしっかりと保たれている



ビルに囲まれた24坪の狭小住宅は、防火地域の中、木造耐火基準で2階建てをクリア。スキップフロア設計を取り入れ、プライバシーを守りながら、中庭と明るい光が差し込む暮らしを実現している



お問い合わせ
 ●0120-059-117
 ●住/広島県広島市中区光南4-4-27
 ●営/10:00~18:00
 ●休/水曜日
 ●https://hiroshima-juken.co.jp



●施工・設計・監理エリア
 広島市均衡(設計施工)、中国地方(設計監理)
 ※詳細につきましてはお問い合わせください